

Bifocal 156 Round-shape - Dia65/28mm

Price List

USD/Pair

Add.	Distance Portion									
	0.00	+0.25	+0.50	+0.75	+1.00	+1.25	+1.50	+1.75	+2.00	+2.25
HC Non-tintable ¹	0.880	0.880	1.400	1.500	1.600	0.980	1.400	1.500	1.600	1.700
HC Non-tintable ¹ , UV400+Blue Cut ²	1.330	1.330				1.430	1.850			
HC Tintable ³	1.500	1.500	2.020	2.120	2.220	1.600	2.020	2.120	2.220	2.320
HMC+EMI ⁴	1.500	1.500	2.020	2.120	2.220	1.600	2.020	2.120	2.220	2.320
HMC+EMI ⁴ , UV400+Blue Cut ²	1.950	1.950				2.050	2.470			



1.56 Middle Index

Distance Portion	0.00	0.00	+0.25 - +3.00	-0.25 - -2.00
Cyl.	±0.25 - ±3.00	±0.25 - ±3.00	+0.25 - +1.00	-0.25 - -1.00
Axis	x180	x90	x180	x90
Add.	Add. +1.00 to +3.00			
HC Non-tintable ¹	1.100	1.100	1.200	1.200
HC Non-tintable ¹ , UV400+Blue Cut ²	1.550	1.550	1.650	1.650
HC Tintable ³	1.720	1.720	1.820	1.820
HMC+EMI ⁴	1.720	1.720	1.820	1.820
HMC+EMI ⁴ , UV400+Blue Cut ²	2.170	2.170	2.270	2.270

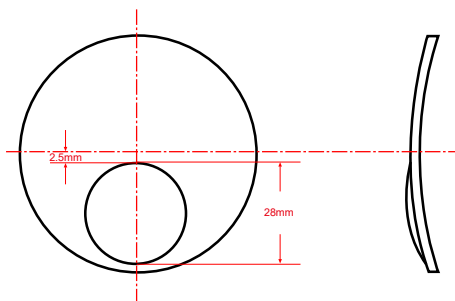
- Remark 1** HC Non-tintable. means Non-tintable Hard-coated, pencil hardness up to 7H.
- Remark 2** UV400+Blue Cut cuts off harmful ultraviolet light (UV) and absorbs high-energy blue light.
- Remark 3** HC Tintable means Color Tintable Hard-coated, pencil hardness up to 6H, min. quantity of each shipment is 5,000 pairs.
- Remark 4** HMC+EMI including Hard + AR Multi-coating + Hydrophobic and Electro Magnetic Interference Blocking.
Super Hydrophobic is available with a surcharge of USD0.30/pair and min. quantity of each shipment is 3,000 pairs.

Semi-finished Lens

USD/Pair

Dia. (mm)	Curve		C. Thick. (mm)	Curve Radius (mm)		Price
	CVX(+)	CCV(-)		CVX(+)	CCV(-)	
70	2.00	6.00	6.0	262	87	2.000
70	4.00	6.00	6.0	131	87	2.000
70	6.00	6.00	6.0	87	87	2.000
70	8.00	4.00	10.0	65	131	2.200

- The edge thickness of minus specifications is available up to 20.0mm; the center thickness of plus specifications is available up to 20.0mm;
- The extra fee of adding each 1.0mm on thickness is USD0.25/pair.
- The extra fee for making Hard-coating (Non-tintable) on both sides is USD0.50/pair.
- The extra fee for making Hard-coating (Non-tintable) on both sides and AR Multi-coating + Hydrophobic + EMI coating on the convex (+) side is USD1.00/pair.
- The extra fee for making Hard-coating (Non-tintable) on both sides and AR Multi-coating + Hydrophobic + EMI coating on the convex (+) side together with Blue Cut is USD2.00/pair.



Available Power Range - Dia65mm, Seg. 28mm

Distance Portion	Add.									
	.75	+1.00	.25	.50	.75	+2.00	.25	.50	.75	+3.00
+6.00	■	■	■	■	■	■	■	■	■	■
.50	■	■	■	■	■	■	■	■	■	■
+5.00	■	■	■	■	■	■	■	■	■	■
.50	■	■	■	■	■	■	■	■	■	■
+4.00	■	■	■	■	■	■	■	■	■	■
.50	■	■	■	■	■	■	■	■	■	■
+3.00	■	■	■	■	■	■	■	■	■	■
.75	■	■	■	■	■	■	■	■	■	■
.50	■	■	■	■	■	■	■	■	■	■
.25	■	■	■	■	■	■	■	■	■	■
+2.00	■	■	■	■	■	■	■	■	■	■
.75	■	■	■	■	■	■	■	■	■	■
.50	■	■	■	■	■	■	■	■	■	■
.25	■	■	■	■	■	■	■	■	■	■
+1.00	■	■	■	■	■	■	■	■	■	■
.75	■	■	■	■	■	■	■	■	■	■
.50	■	■	■	■	■	■	■	■	■	■
.25	■	■	■	■	■	■	■	■	■	■
0.00	■	■	■	■	■	■	■	■	■	■
.25	■	■	■	■	■	■	■	■	■	■
.50	■	■	■	■	■	■	■	■	■	■
.75	■	■	■	■	■	■	■	■	■	■
-1.00	■	■	■	■	■	■	■	■	■	■
.25	■	■	■	■	■	■	■	■	■	■
.50	■	■	■	■	■	■	■	■	■	■
.75	■	■	■	■	■	■	■	■	■	■
-2.00	■	■	■	■	■	■	■	■	■	■
.25	■	■	■	■	■	■	■	■	■	■
.50	■	■	■	■	■	■	■	■	■	■
.75	■	■	■	■	■	■	■	■	■	■
-3.00	■	■	■	■	■	■	■	■	■	■
.50	■	■	■	■	■	■	■	■	■	■
-4.00	■	■	■	■	■	■	■	■	■	■
.50	■	■	■	■	■	■	■	■	■	■
-5.00	■	■	■	■	■	■	■	■	■	■
.50	■	■	■	■	■	■	■	■	■	■
-6.00	■	■	■	■	■	■	■	■	■	■

- Distance portion 0.25 per step, UV400+Blue Cut is available
- Distance portion 0.50 per step